

Цветная бескорпусная видеокамера VM32S-B36

1/3" SONY WideLux
0.0001люкс/F1.2
600 / 650 TV Lines



Видеокамера предназначена для использования в системах видеонаблюдения (CCTV). Так же модуль возможно подключить к любому телевизору через композитный вход видеосигнала (AV input). Как опция возможно наличие аудиоканала. Модульные (бескорпусные) минивидеокамеры предназначены для установки во внешний корпус (например, дверная станция видеодомофона или гермокожух) или в местах, где камера защищена от внешних воздействий внутри помещений. Достоинства: Низкая цена, композитный видеовыход, большой выбор оптики, встроенная защита от переплюсовки.

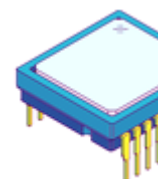
Схема подключения



В видеокамере установлена цветная CCD матрица 1/3"SONY **WideLux** высокого разрешения и высокой чувствительности стандарта PAL с разрешением 600 / 650 ТВ линий (752 x 582 эффективных пикселей).

В стандартном исполнении видеокамеры установлен микро объектив 364200К с фокусным расстоянием 3.6 мм и относительным отверстием F2.0

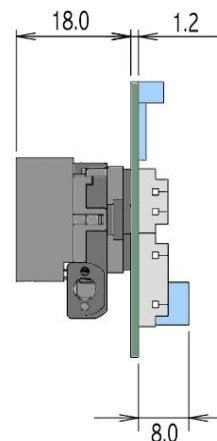
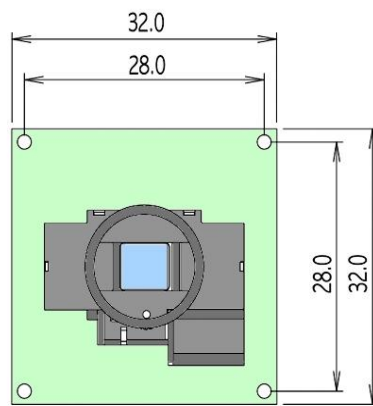
Возможные варианты оптики: 2.5mm, 2.9mm, 4.3mm, 6mm, 8mm, 12mm, 16mm



Характеристики

Матрица (CCD)	1/3"SONY
---------------	----------

	WideLux
Чувствительность	0.1 Lux at F1.2 (Sens-up Off), 0.0001 Lux at F1.2 (Sens-up, x 512)
Разрешение	600 ТВ линий (День) / 650 ТВ линий (Ночь)
Количество эффективных пикселей	PAL : 752(H) x 582(V)
Отношение сигнал / шум	Более 52 дБ (AGC Off)
White Balance	1,800 К ~ 11,000 К Auto ATW/Push Lock/Manual selectable by OSD
Gain Control	Standard : -6dB ~ 34dB Auto / Maximum by OSD
Синхронизация	Внутренняя
Система сканирования	2:1 Interlaced
Выходной сигнал видеокамеры	1.0 В Композитный сигнал (75 Ом)
Компенсация заднего света	Автомат.
Скорость затвора видеокамеры	CCIR : 1/50 ~ 1/100,000 сек
Гамма - коррекция	$\gamma=0.45$
АРУ (AGC)	4 дБ ~ 30 дБ
Ореол от ярких участков изображения (Smear Effect)	0.0005%
Наработка на отказ	80 000 часов
Питание видеокамеры	Стабилизированное постоянное напряжение 12 В
Потребляемый ток	120 мА



Технология Widelux в камерах Vision hi-tech обеспечит чёткую картинку даже в сложных для съёмки условиях. Благодаря матрице 1/3" Super HAD II CCD с высокой чувствительностью 0,1/0,0001 (Sens-up) и разрешением 600/650 ТВЛ в режиме «день-ночь» технология Widelux обеспечивает более качественное изображение в сравнении с известными системами с двойным сканированием и технологией Pixim. Также обеспечивать получение чёткого, детального изображения камерам Vision hi-tech с новой технологией помогают цифровая стабилизация изображения DIS, приватное маскирование и система шумоподавления (2D/3DNR).

Рабочая температура	-10 C ~ +50 C
Влажность	90% RH
ФУНКЦИИ	
WDR	Off / On (User selectable by OSD)
2D/3DNR	Off / On (User selectable by OSD)
Sens-up	Off / 2x ~ 512x (DSS)
Motion Detection	On/Off (8 Zone setting available)
Digital Zoom	Off, X1 ~ X6
White Balance	Auto (ATW) / Push Lock / User Selectable
Privacy Mask	Off / On (8 Zone setting available)